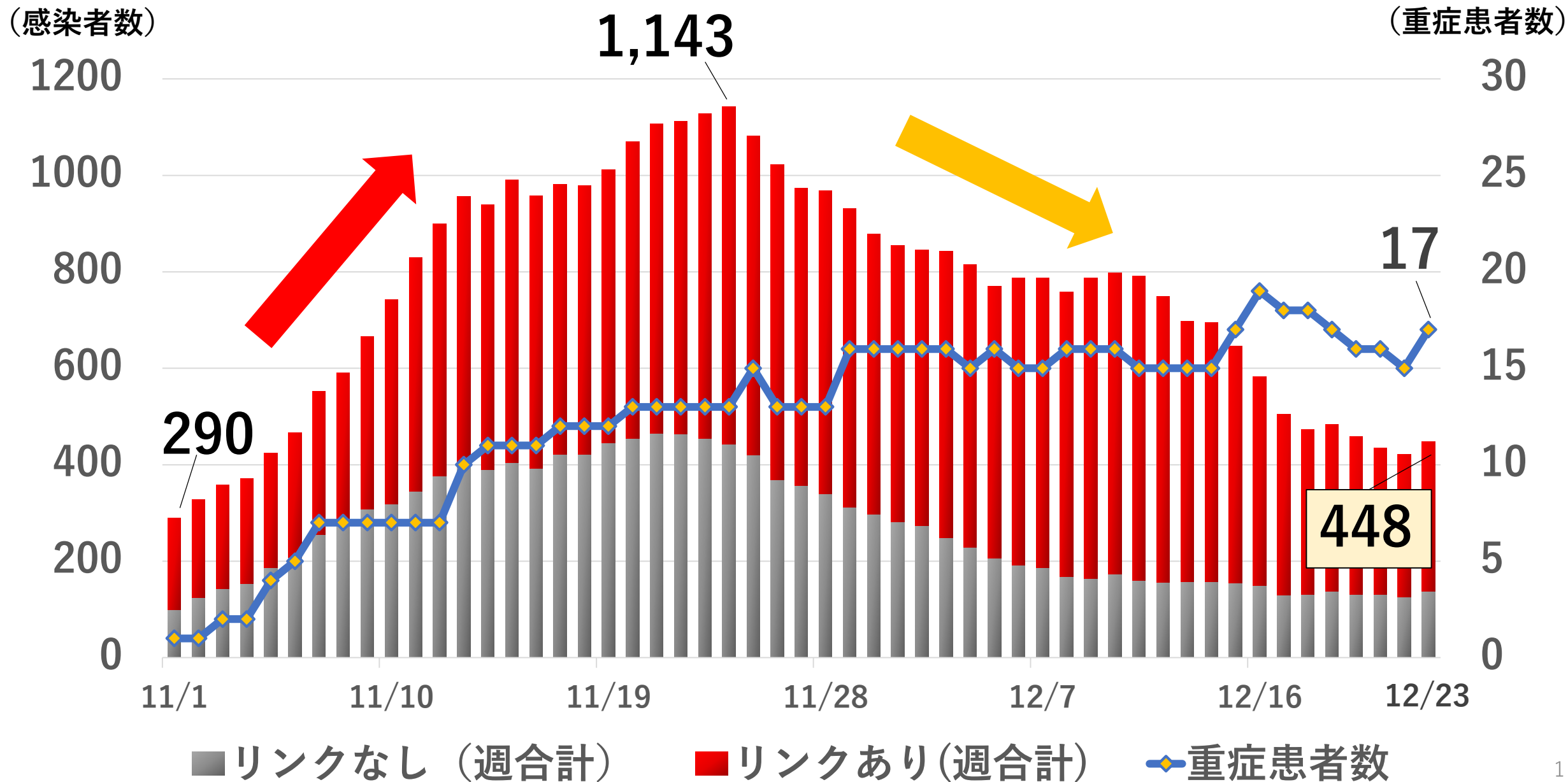


札幌市の感染状況について

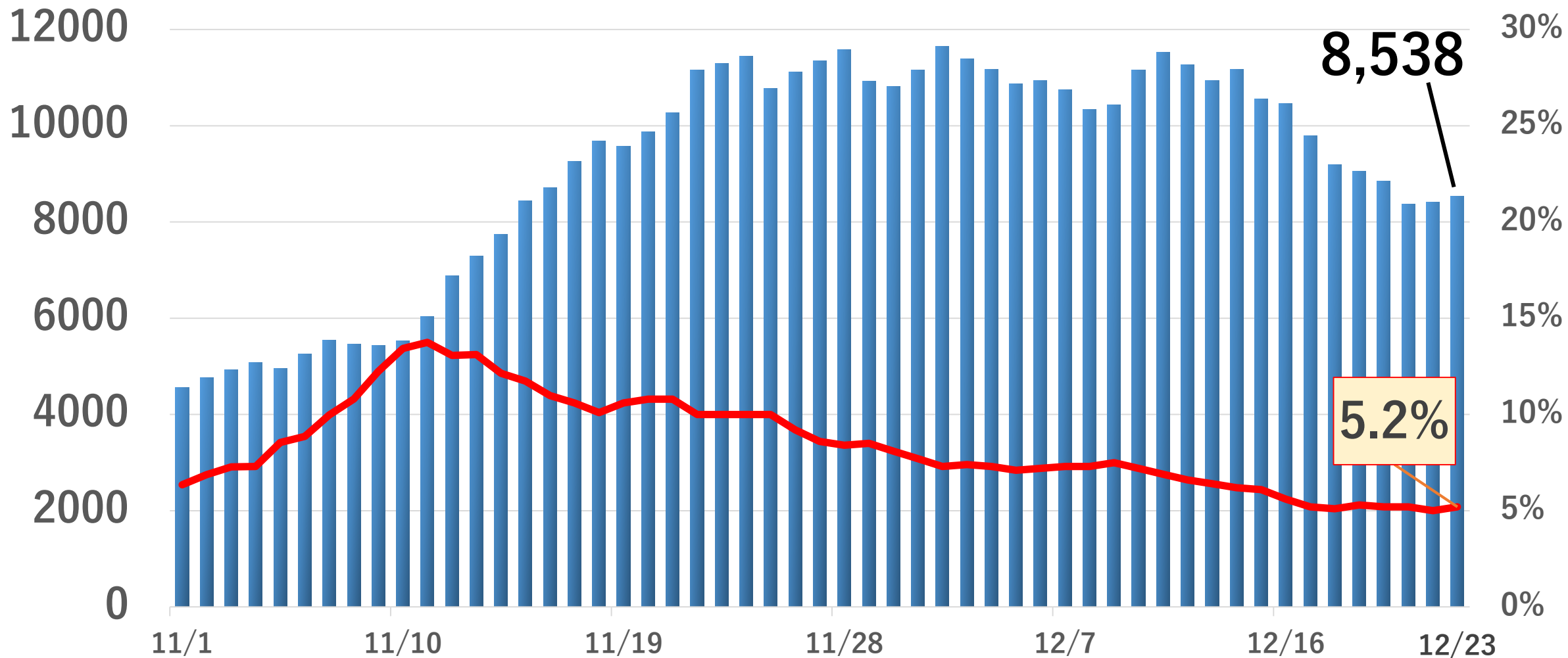
令和2年12月24日
札幌市保健所

新規感染者数と重症患者数の推移



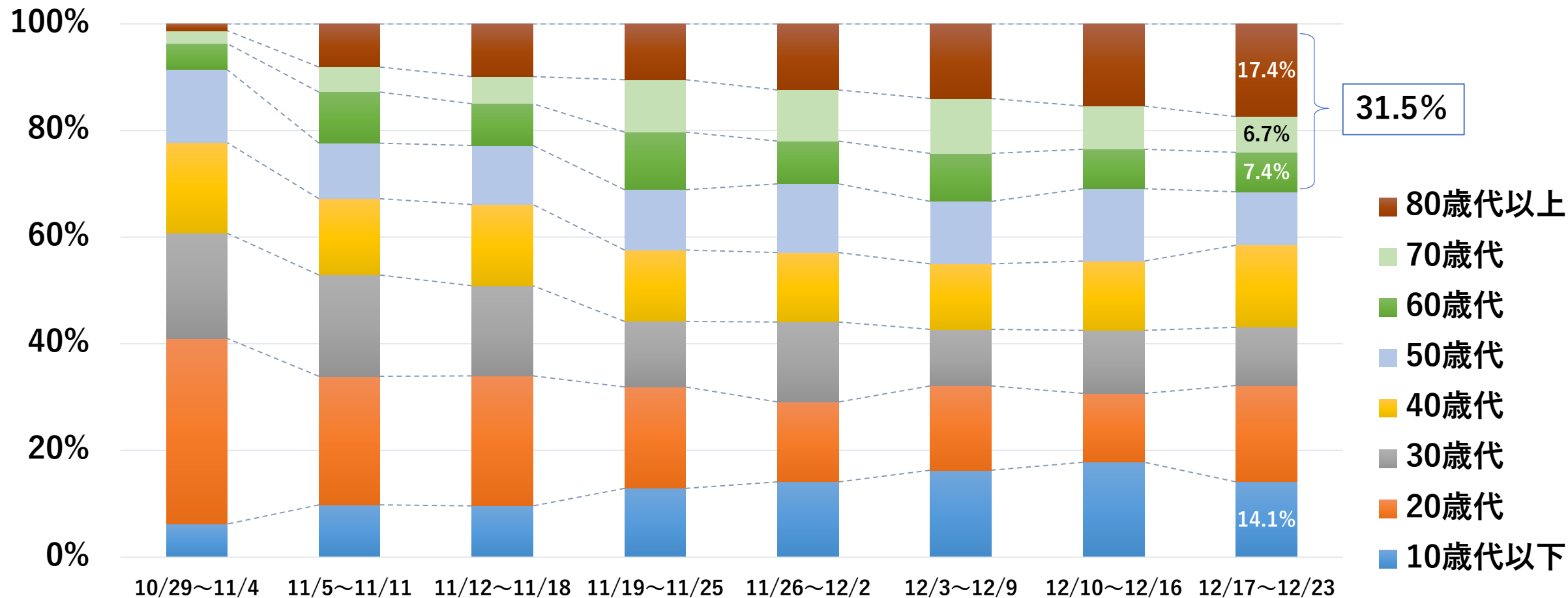
市内検査数と陽性率の推移

検査数 (人)



■検査数(週合計) —陽性率(週平均)

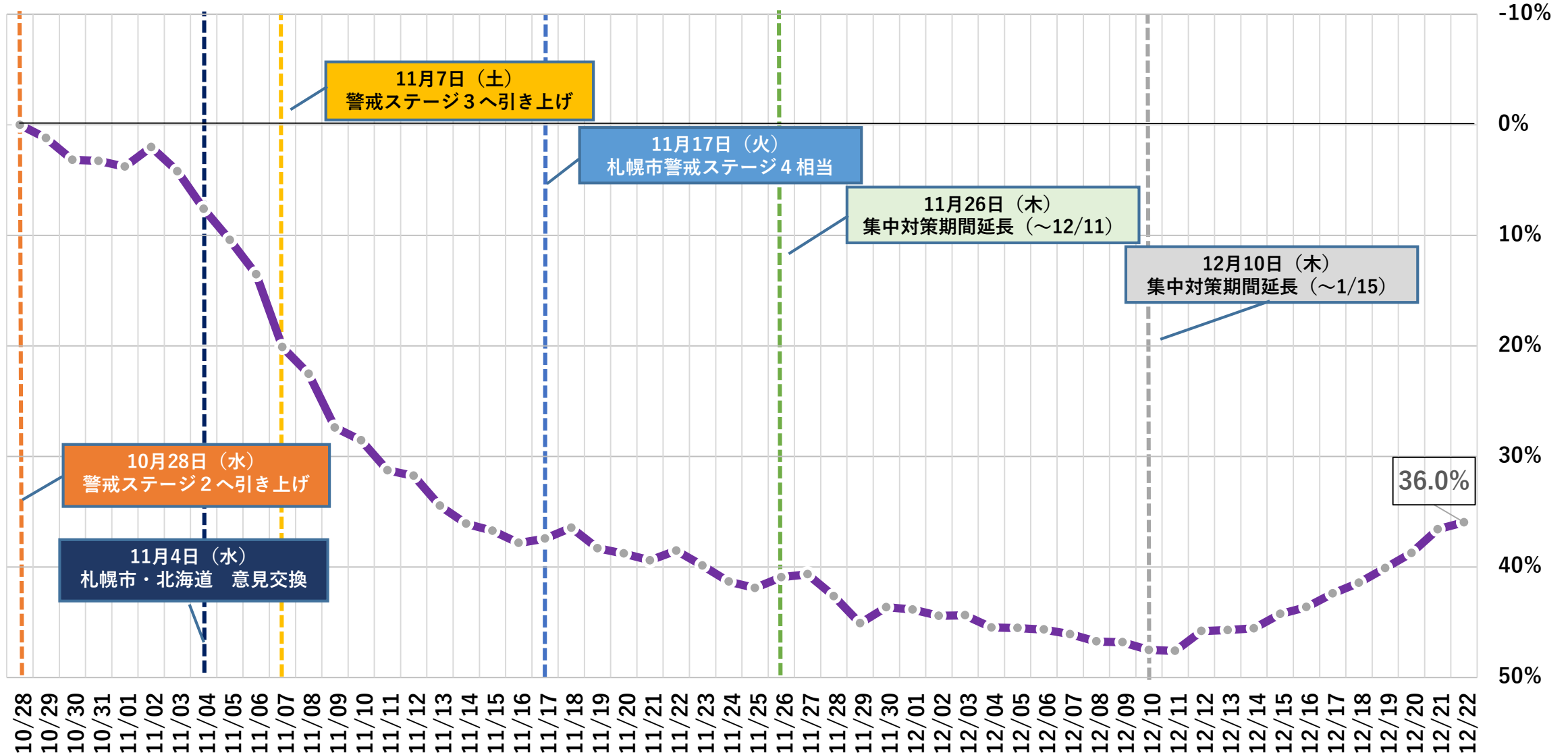
市内年齢別感染者数の割合



➤ 重症化リスクの高い高齢者の感染者数の割合が3割を超えているほか、世代を問わず、感染の広がりが見られる状況

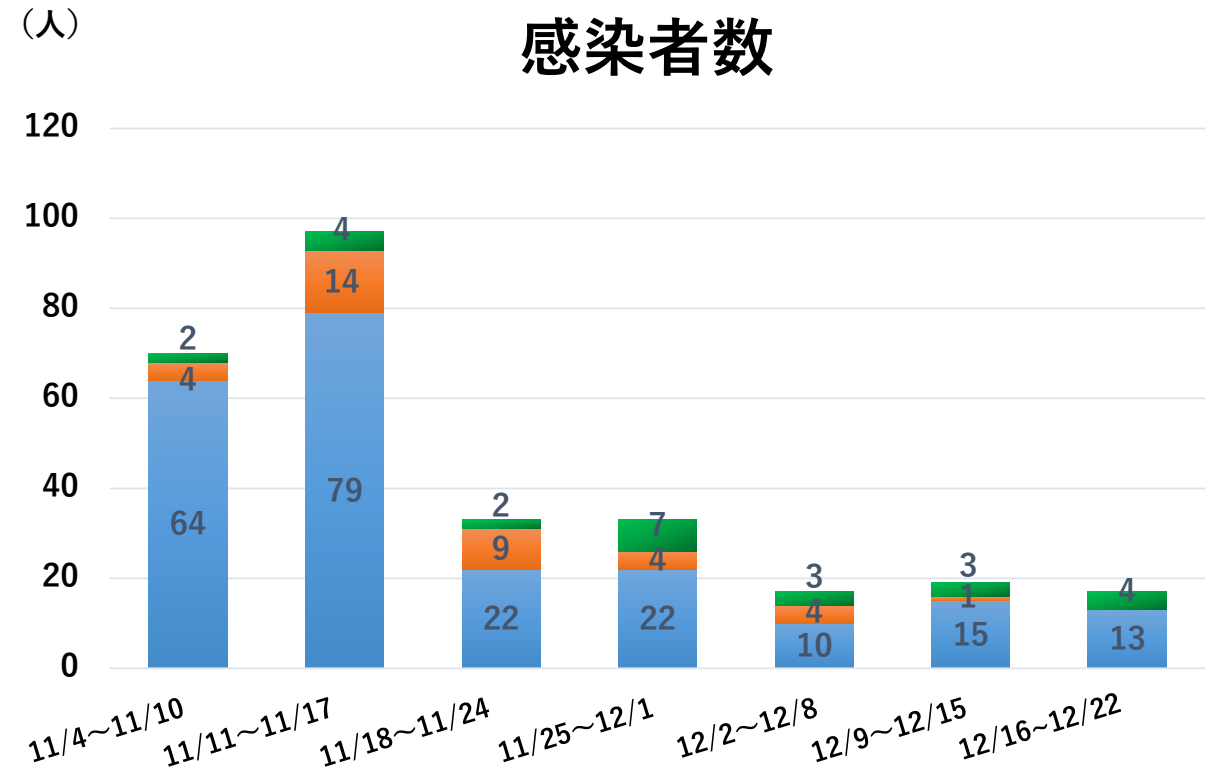
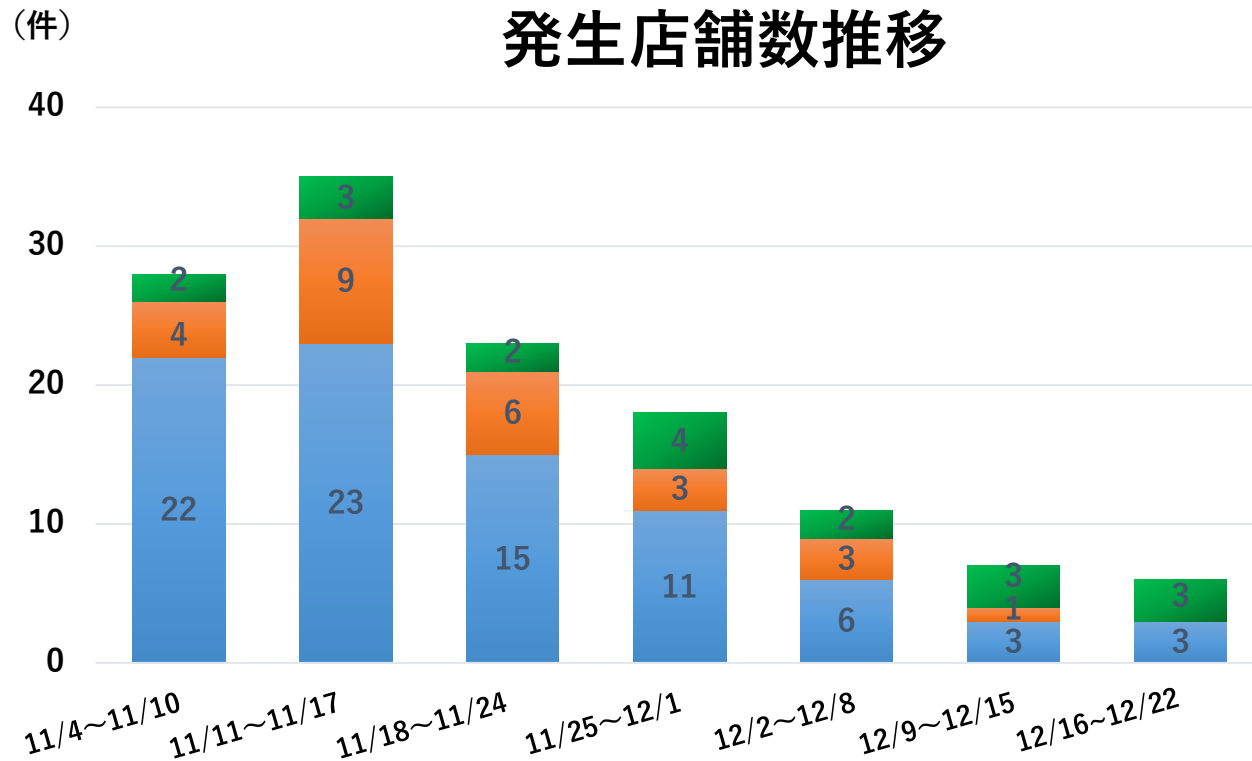
警戒ステージ2以降の人流の削減率（すすきのの）

午後10時時点（7日間平均）10/28比較



※Agoop社提供データを元に作成

営業時間短縮等要請施設における感染状況



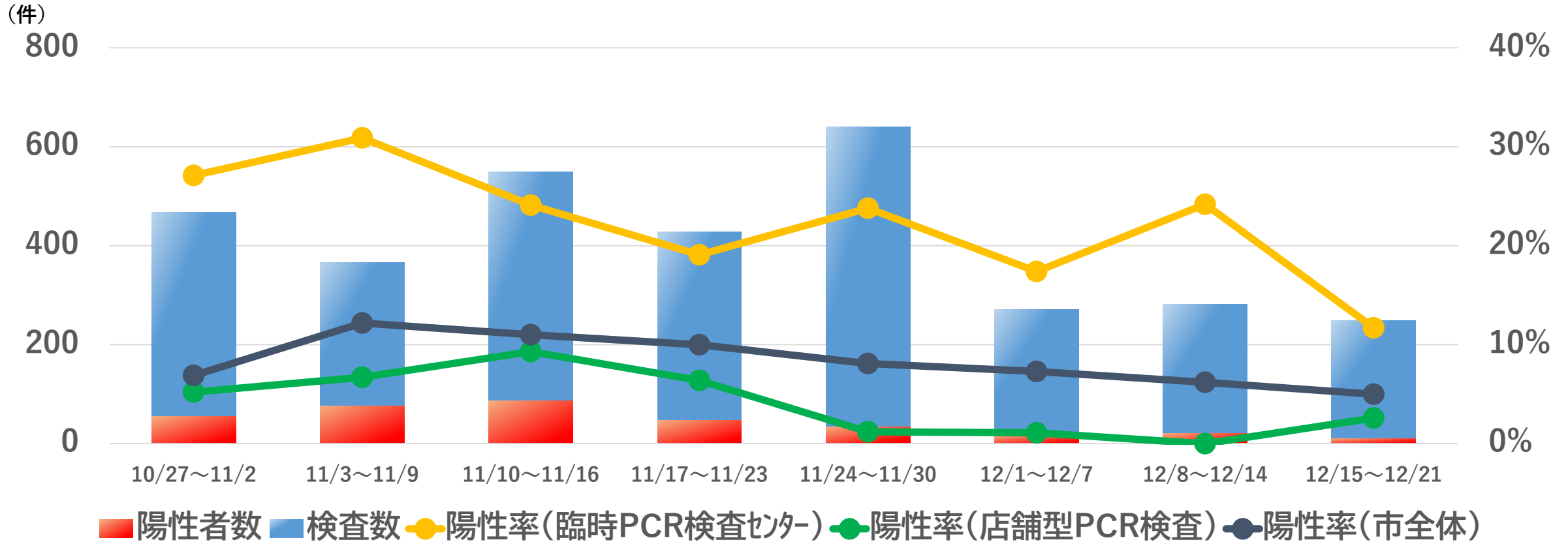
■ ①接待飲食店等 ■ ②酒提供飲食店等 ■ ③酒類提供料理店等

※ ①ニュークラブ、ホストクラブ等 ②バー、ナイトクラブ等 ③居酒屋、ラーメン店、そば屋等

➤ 11月後半に減少したが、感染事例の発生は続いており、再び増加に転じることを防がなければならない

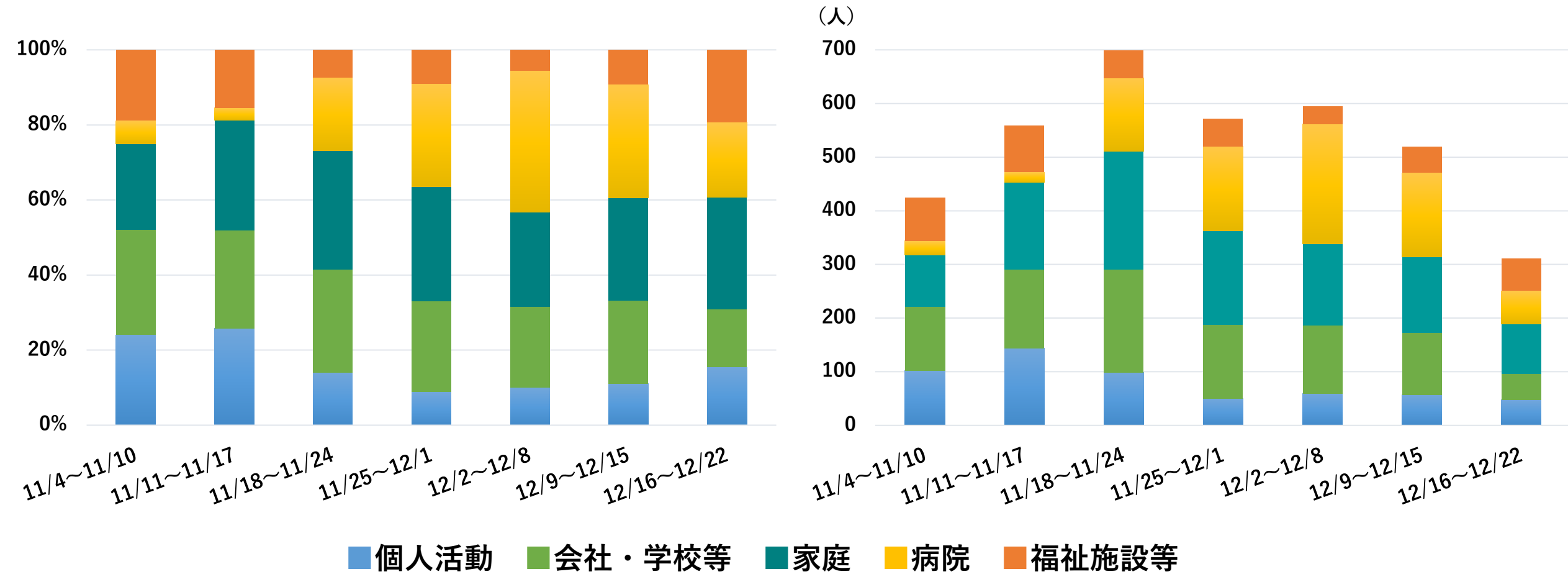
すすきの地区の重点的検査の状況

※臨時PCR検査センター及び店舗型PCR検査での検査数・陽性者数の合計



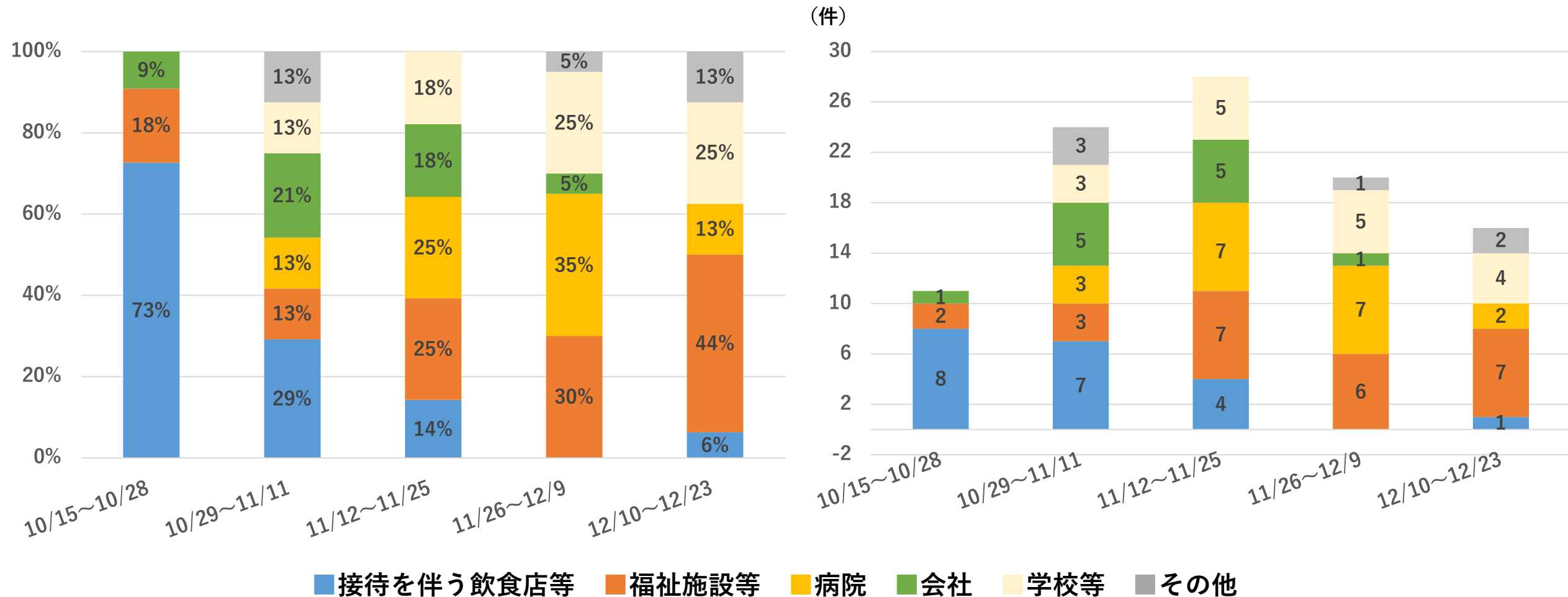
➤ 陽性者数は減少しているが、臨時PCR検査センターの陽性率はやや高い傾向であり、重点的検査により、引き続き感染状況を警戒していく必要がある状況

市内新規感染者（リンクあり）の感染経路



➤ 個人活動は減少するも、市中感染が広がり、12月には、特に病院や福祉施設等を経路とする感染が増加

市内集団感染事例



➤ 接待を伴う飲食店等での発生は減少したが、病院や福祉施設等の発生数増により、医療機関の受入病床が抑制されるなど、医療提供体制の厳しい状況は続いている